

**CÉSAR MANRIQUE**  
**PINTURA**





*Sin título*  
1952

Monotipo/papel  
40 x 50 cm  
Colección particular, Madrid



*Sin título*  
1952

Monotipo/papel  
53 x 43 cm  
Colección particular, Las Palmas de Gran Canaria



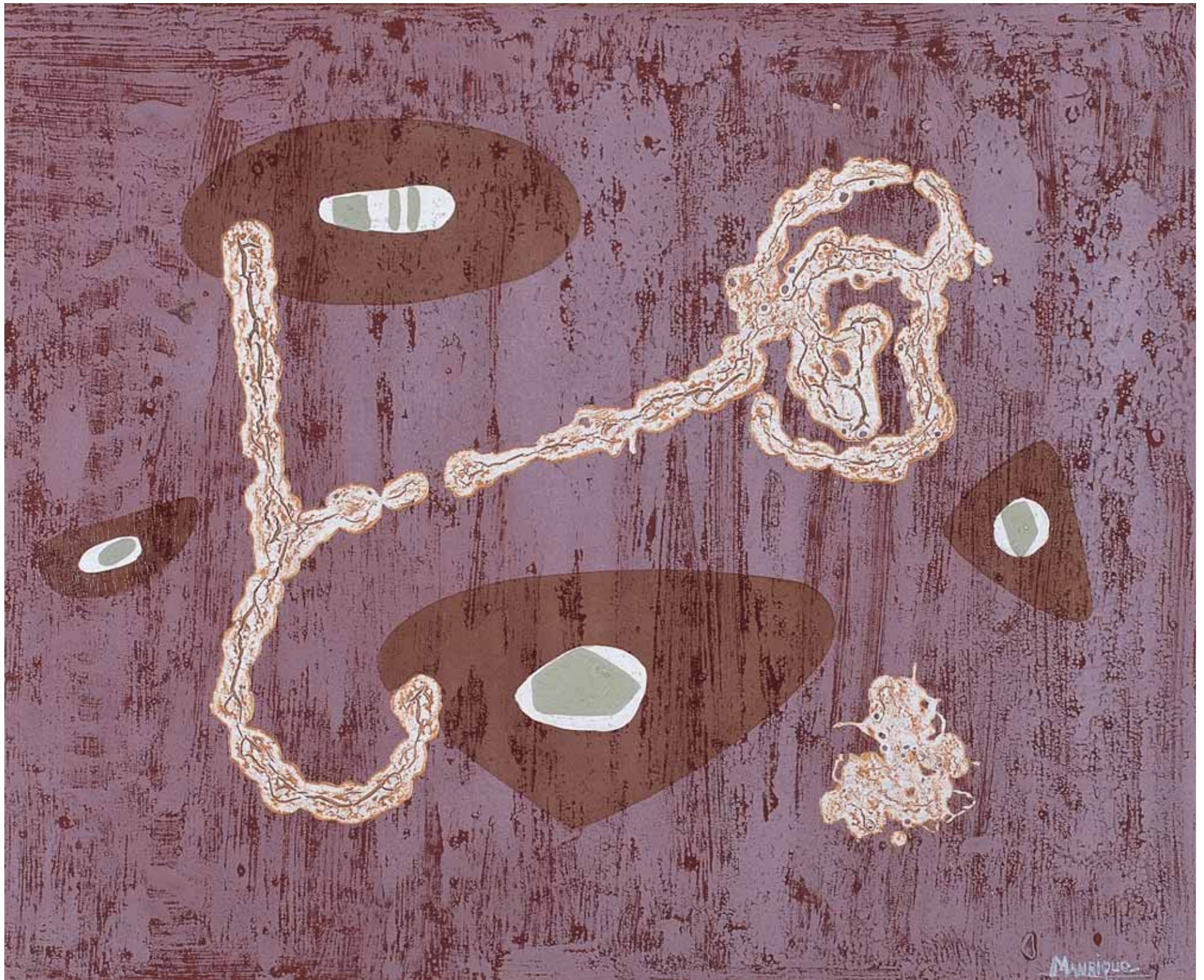
*Sin título*  
1954

Monotipo/papel  
43 x 54 cm  
Colección particular, Madrid



*Abstracción*  
1954

Acrílico/papel  
42 x 52 cm  
Colección Centro Cultural Gaya Nuño de Caja Duero



*Origen del hombre*  
1954

Técnica mixta/papel  
41 x 51 cm  
Colección Fundación César Manrique



*Sinfonía azul*  
1954

Técnica mixta/tabla  
41 x 51 cm  
Colección Ayuntamiento de Las Palmas de Gran Canaria



*Flor de cactus*  
1955

Monotipo/papel  
42 x 52 cm  
Colección particular, Las Palmas de Gran Canaria



*Pintura n° 9*  
1958

Técnica mixta/lienzo  
63 x 80 cm  
Colección particular, Madrid



*Pintura n° 17*  
1958

Técnica mixta/lienzo  
70 x 80 cm  
Colección particular, Madrid



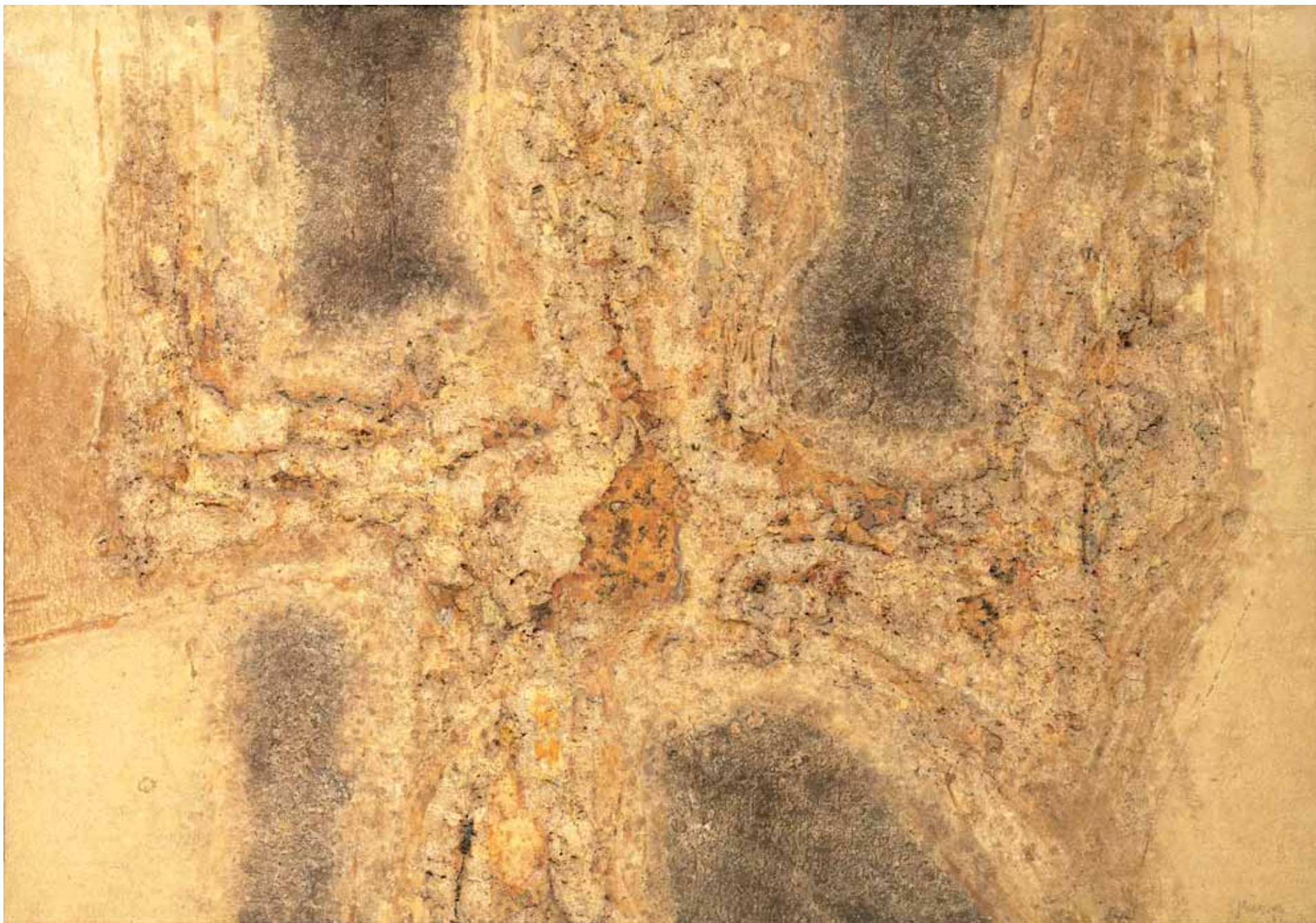
*Sin título*  
1958

Técnica mixta/lienzo  
105 x 160 cm  
Colección Paradores de Turismo de España



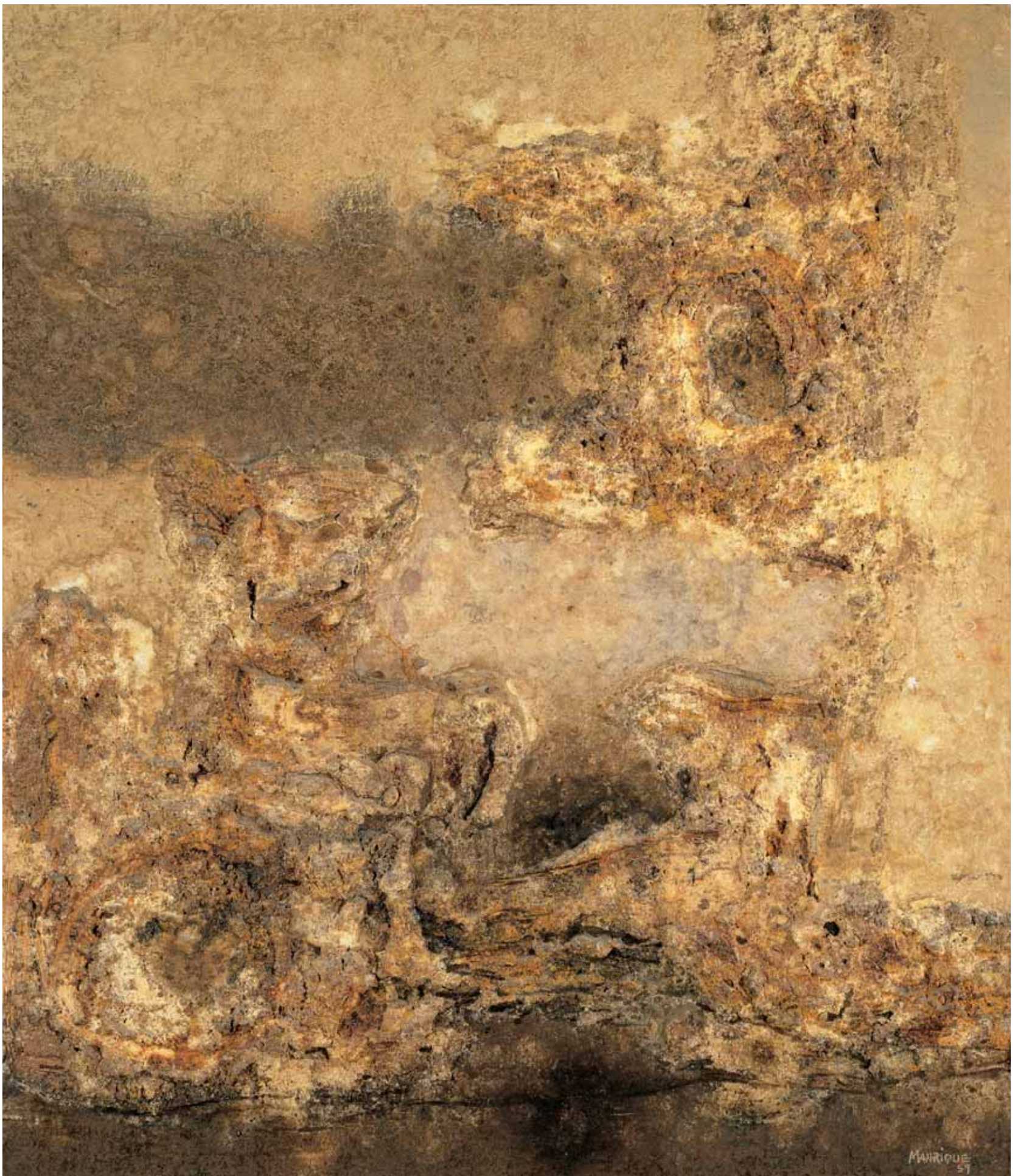
*Pintura n° 15*  
1958

Técnica mixta/lienzo  
83 x 125 cm  
Colección Fundación César Manrique



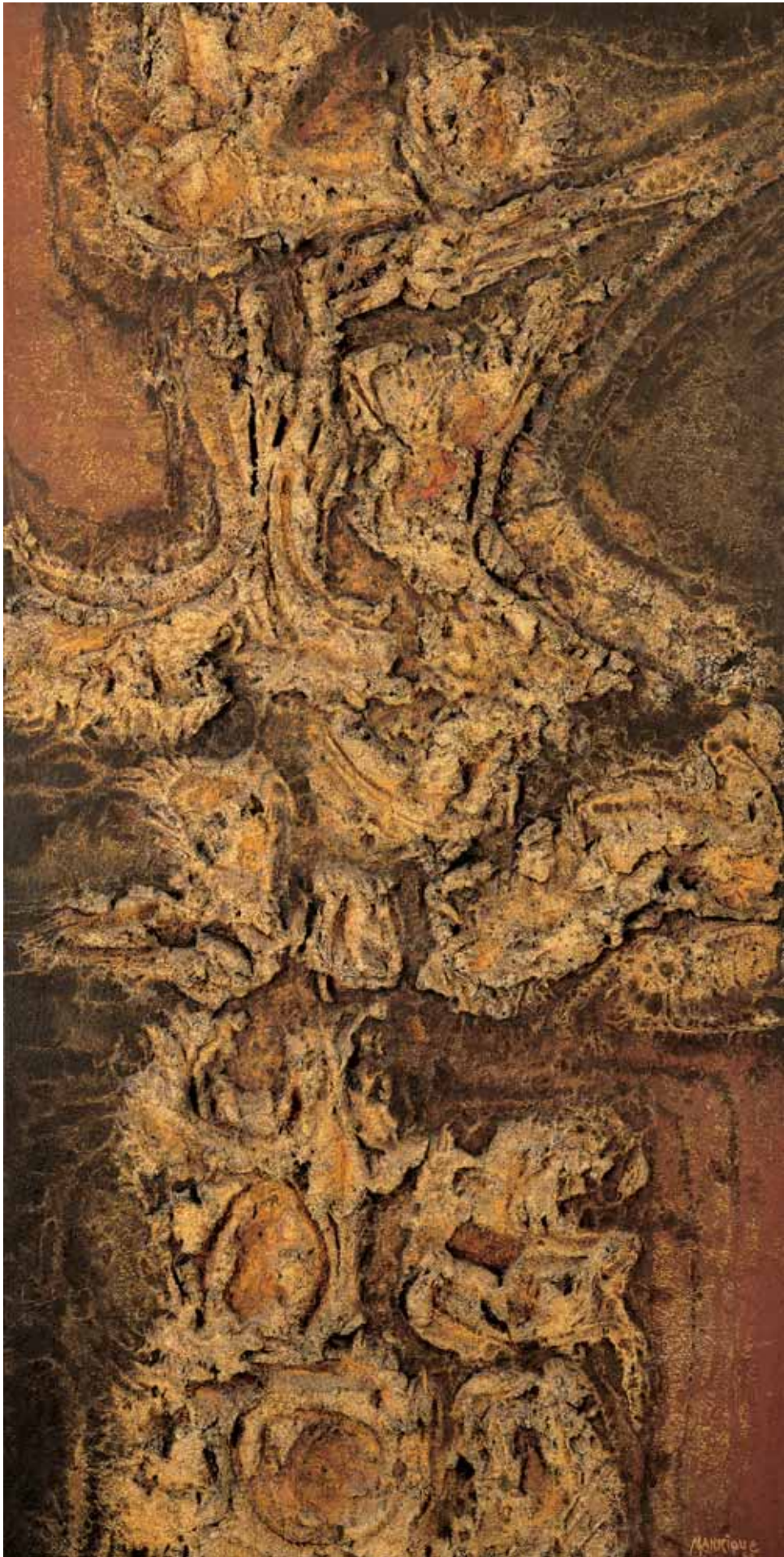
*Pintura n° 34*  
1959

Técnica mixta/lienzo  
81 x 116 cm  
Colección Fundación César Manrique



*Pintura n° 28*  
1959

Técnica mixta/lienzo  
95 x 82 cm  
Colección particular, Madrid



*Pintura n° 45*  
1960

Técnica mixta/lienzo  
170 x 81 cm  
Colección Gobierno de Canarias



*Pintura n° 58*  
1960

Técnica mixta/lienzo  
120 x 150 cm  
Colección Fundación César Manrique



*Nagueso*  
1960

Técnica mixta/lienzo  
46 x 65 cm  
Colección José Serrano-Suñer, Madrid



*Pintura n° 100*  
1962

Técnica mixta/lienzo  
116 x 81 cm

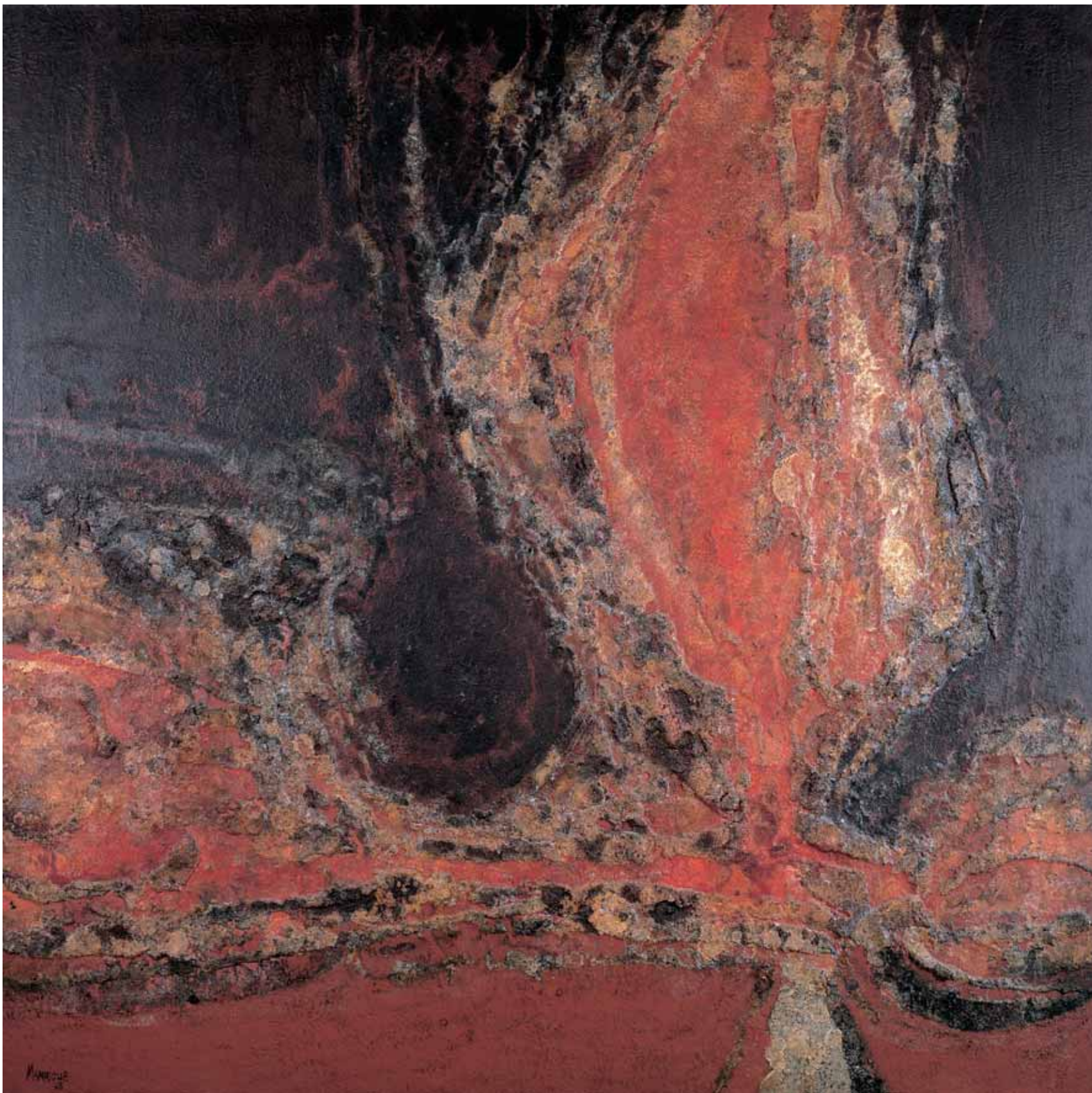
Museo de Arte Abstracto Español de Cuenca

*Sin título*  
1962

Mural  
332 x 460 cm  
Real Club Náutico de Gran Canaria







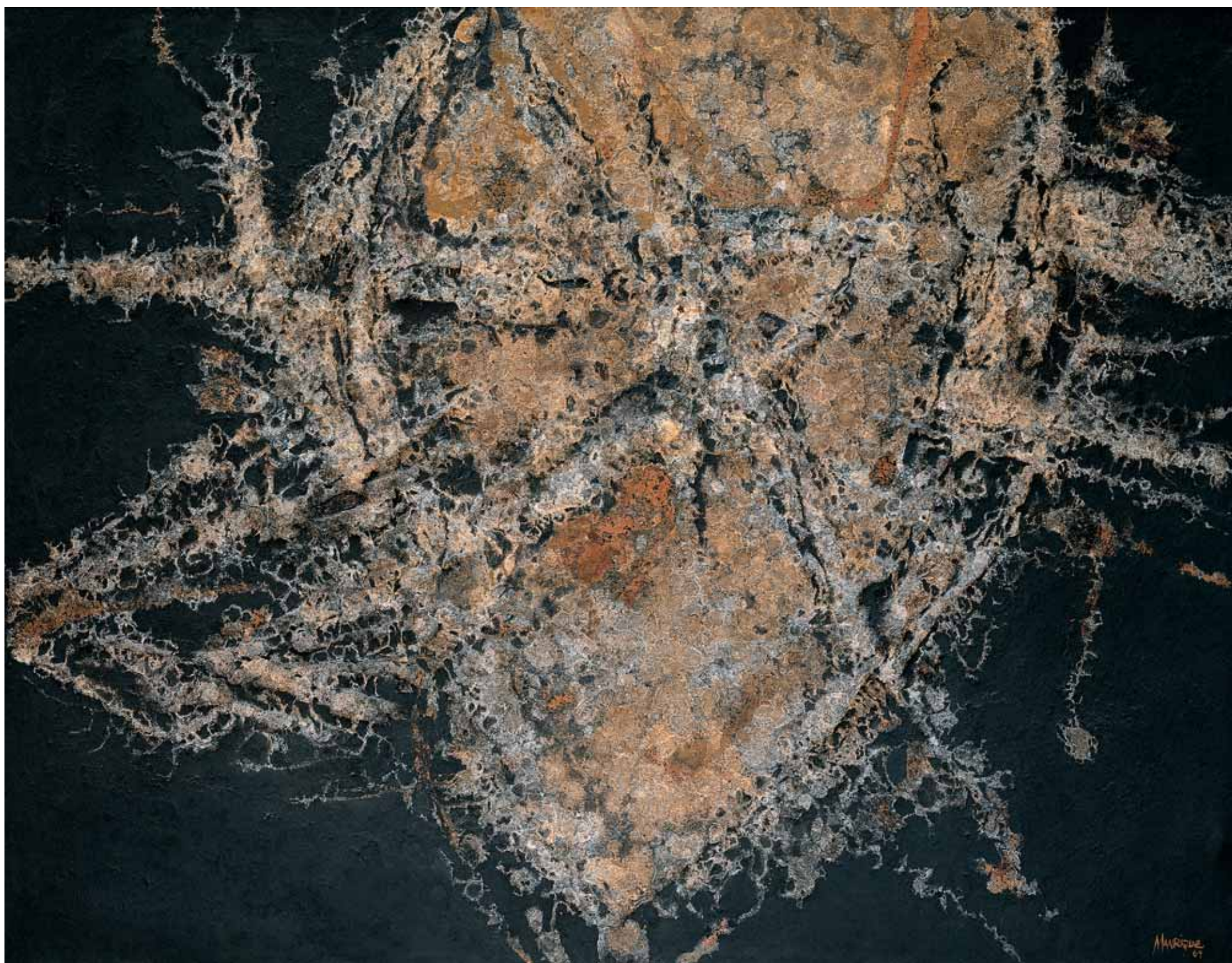
*Fariones*  
1963

Técnica mixta/lienzo  
150 x 150 cm  
Colección CESARJESÚS, Madrid



*High noon in the moon*  
1964

Técnica mixta/lienzo  
81 x 101 cm  
Colección Ellen O'S Danby, El Salvador



*Quemadas*  
1964

Técnica mixta/lienzo  
113 x 146 cm  
Colección particular, Tenerife



*Soo*  
1965

Técnica mixta/lienzo  
107 x 140 cm  
Colección First Empire State Corporation Buffalo, Nueva York



*Timanfaya*  
1965

Técnica mixta/lienzo  
178 x 152 cm  
Colección Ellen O'S Danby, El Salvador



*Tinguatón*  
1965

Técnica mixta/lienzo  
117 x 143 cm  
Colección Leonor y Roberto Llach Hill, El Salvador



*Sin título*  
1965

Collage  
51 x 38 cm  
Colección Mr. y Mrs. Lorin C. Hodges, Nueva York



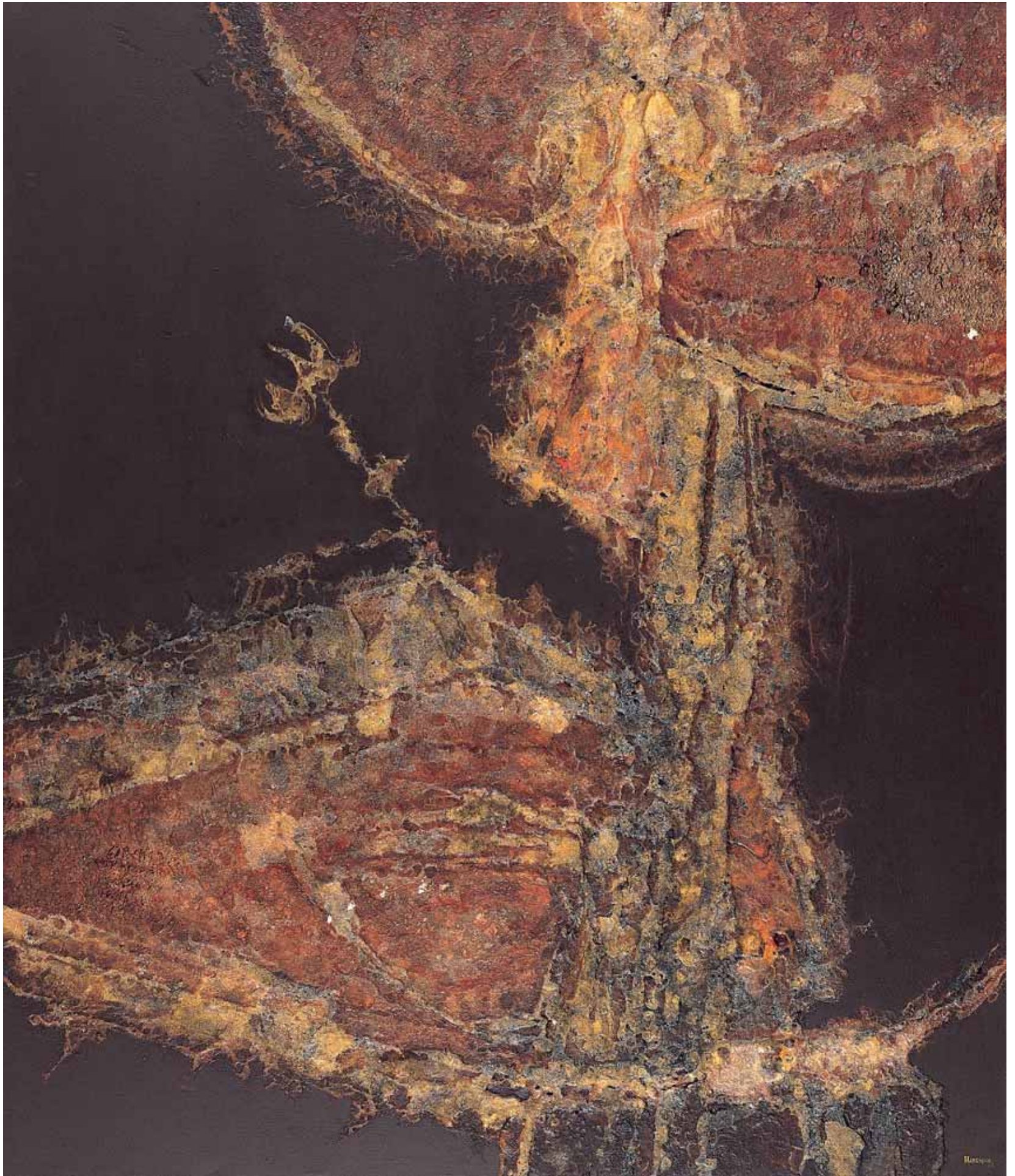
*El Río*  
1965

Técnica mixta/lienzo  
139 x 102 cm  
Fundación Santillana



*Torcusa*  
1965

Técnica mixta/lienzo  
114 x 146 cm  
Colección Mr. y Mrs. Lorin C. Hodges, Nueva York



*Femés*  
1965

Técnica mixta/lienzo  
178 x 152 cm

Colección Firs Tier Financial Inc., Nebraska



*Sin título*  
1965

Collage/papel  
50 x 33 cm  
Colección Fundación César Manrique



*Serbelia*  
1966

Técnica mixta/lienzo  
89 x 117 cm  
Colección Ministerio de Fomento



*Brudal*  
1966

Técnica mixta/lienzo  
153 x 178 cm  
Colección Fundación César Manrique



*Tobas*  
1966

Técnica mixta/lienzo  
162 x 130 cm  
Colección Fundación César Manrique