

Máquina para la mar
1966

Mural
200 x 650 x 65 cm
Escuela Superior Náutica de la Marina, Santa Cruz de Tenerife

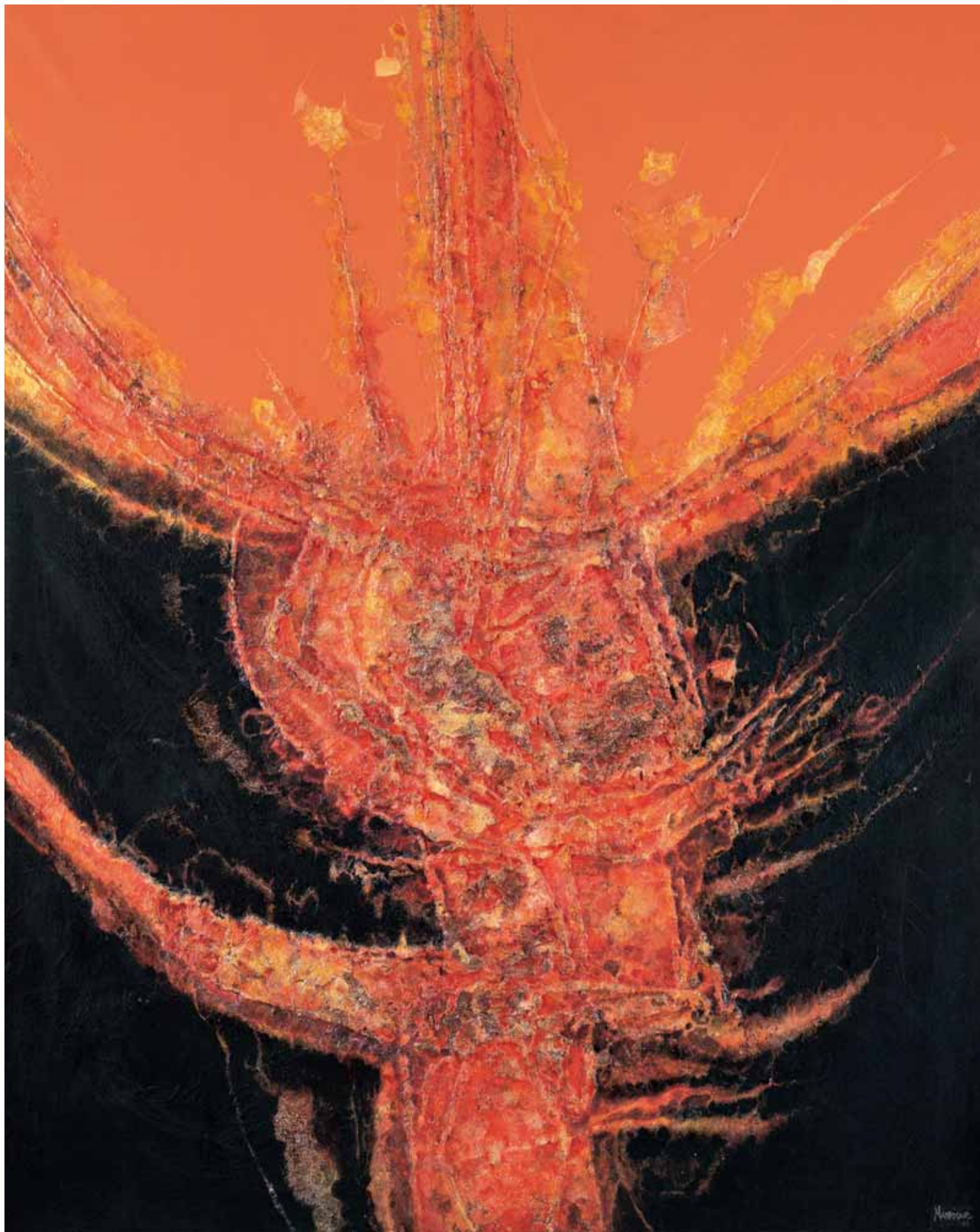




Anatomía de un barco
1966

Mural
120 x 359 x 49 cm
Escuela Superior Náutica de la Marina, Santa Cruz de Tenerife





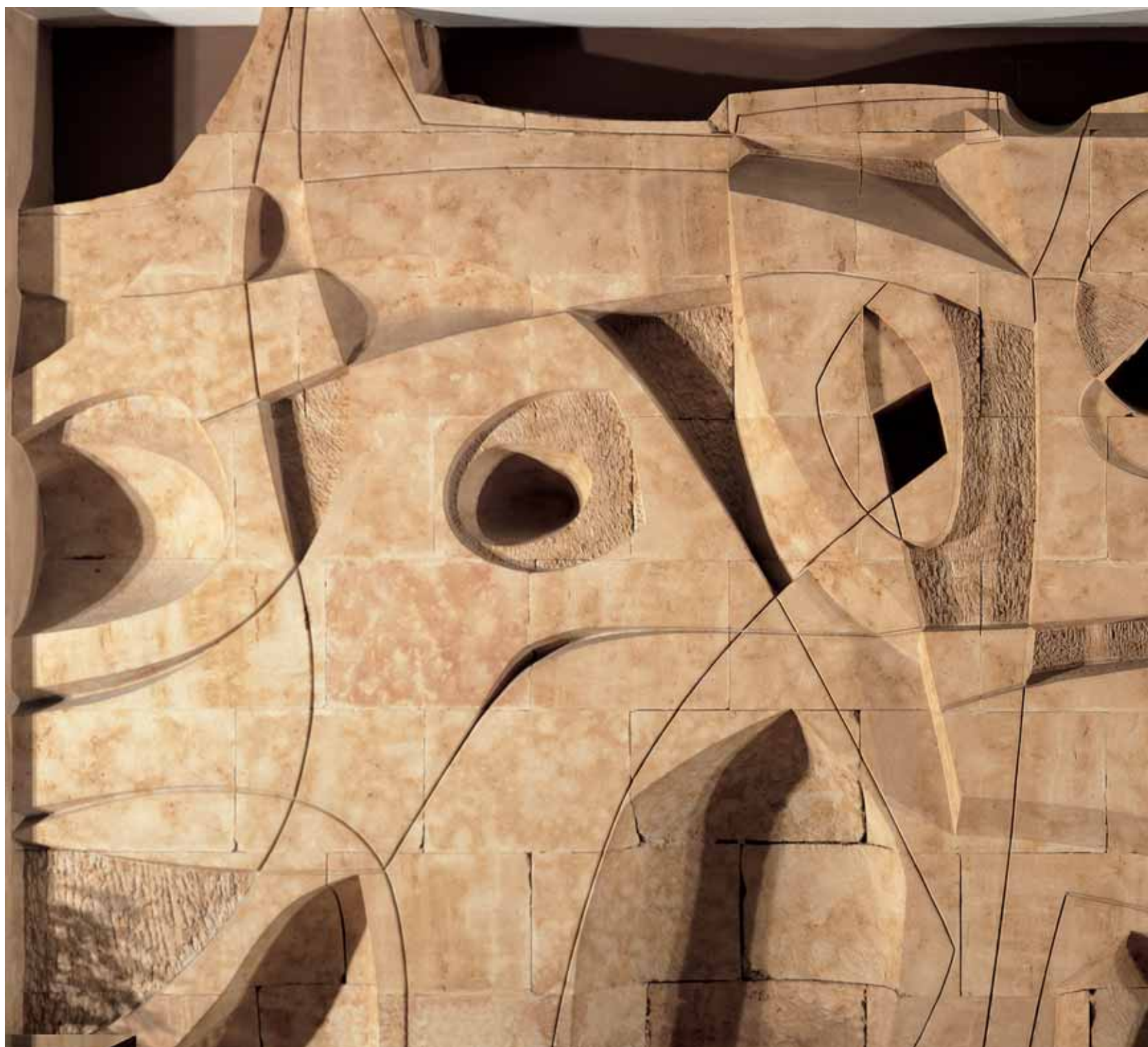
Anava
1967

Técnica mixta/lienzo
161,5 x 130 cm
Colección Jesús de la Fuente



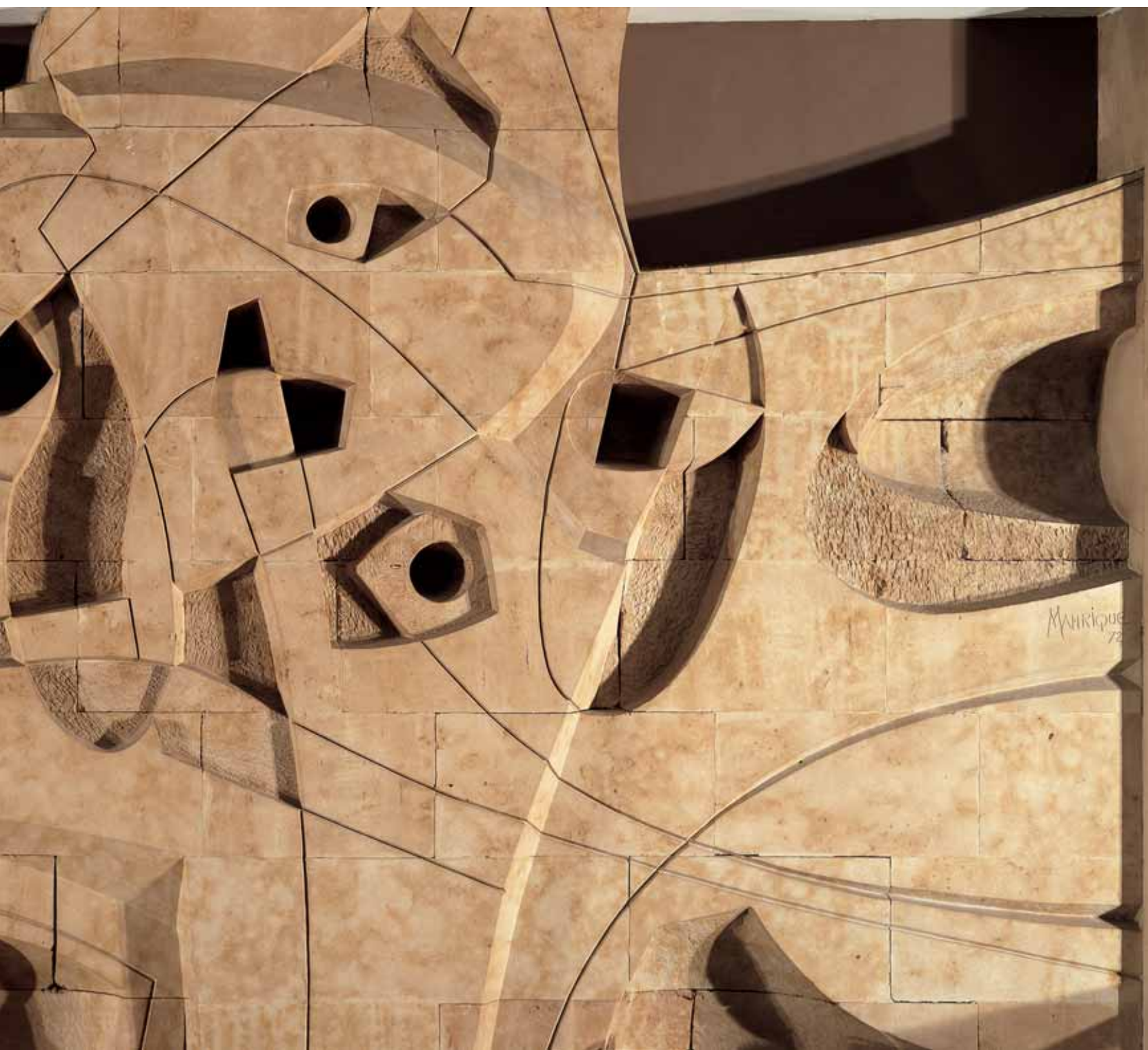
Torso enterrado
1973

Técnica mixta/lienzo
100 x 81 cm
Colección particular, Barcelona



Ecuación
1972

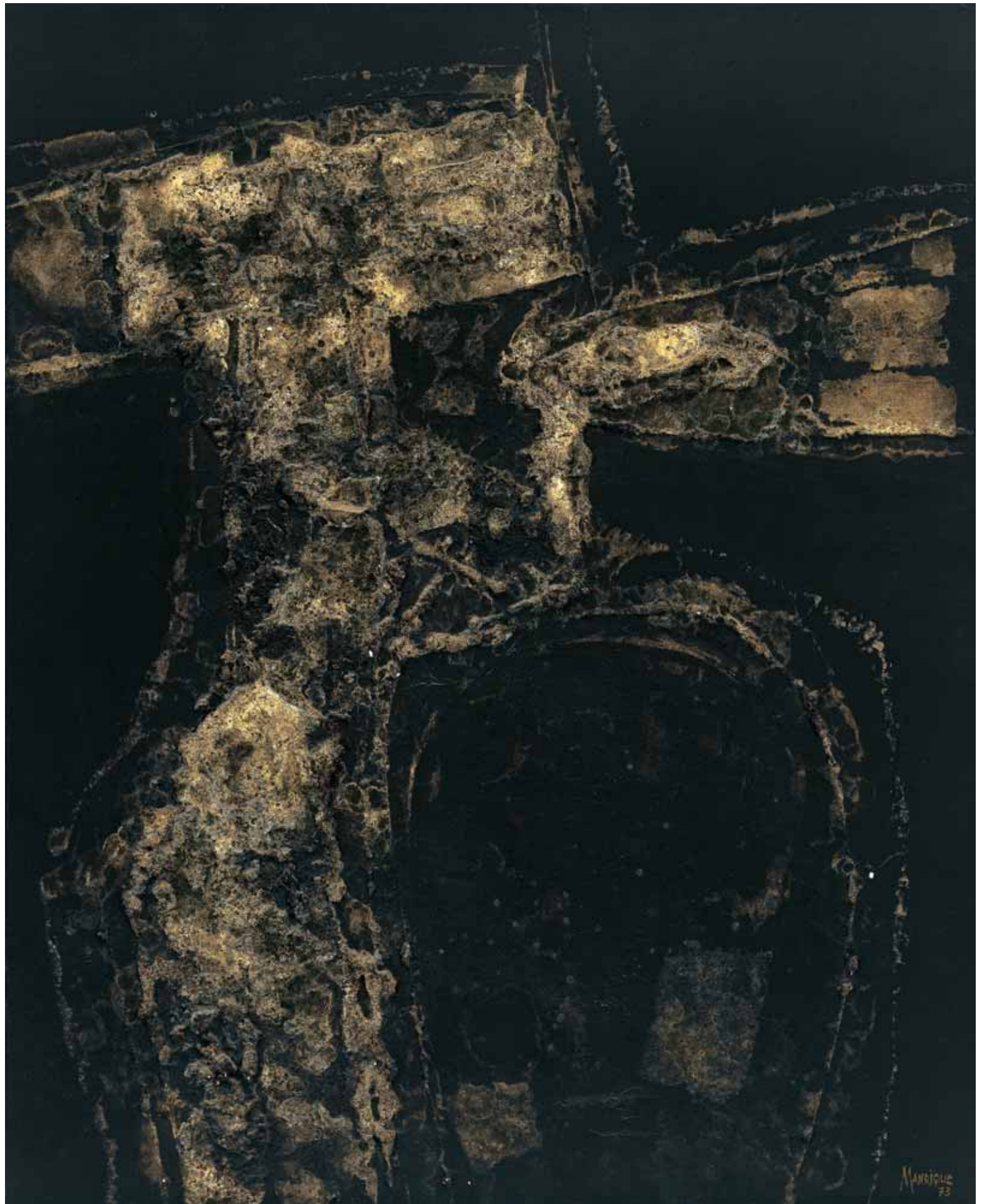
Mural
360 x 770 cm
Colección Fundación César Manrique





Bicho enterrado
1973

Técnica mixta/lienzo
60 x 80 cm
Colección Ignacio Murillo, Madrid



Pájaro aplastado
1973

Técnica mixta/lienzo
102 x 83 cm
Colección Ricardo Poma, Miami

ENRIQUEZ
73



Taro calcinado
1974

Técnica mixta/lienzo
89 x 115 cm
Colección particular, Santa Cruz de Tenerife



Enterrados
1974

Técnica mixta/lienzo
165 x 200 cm
Colección Fundación César Manrique



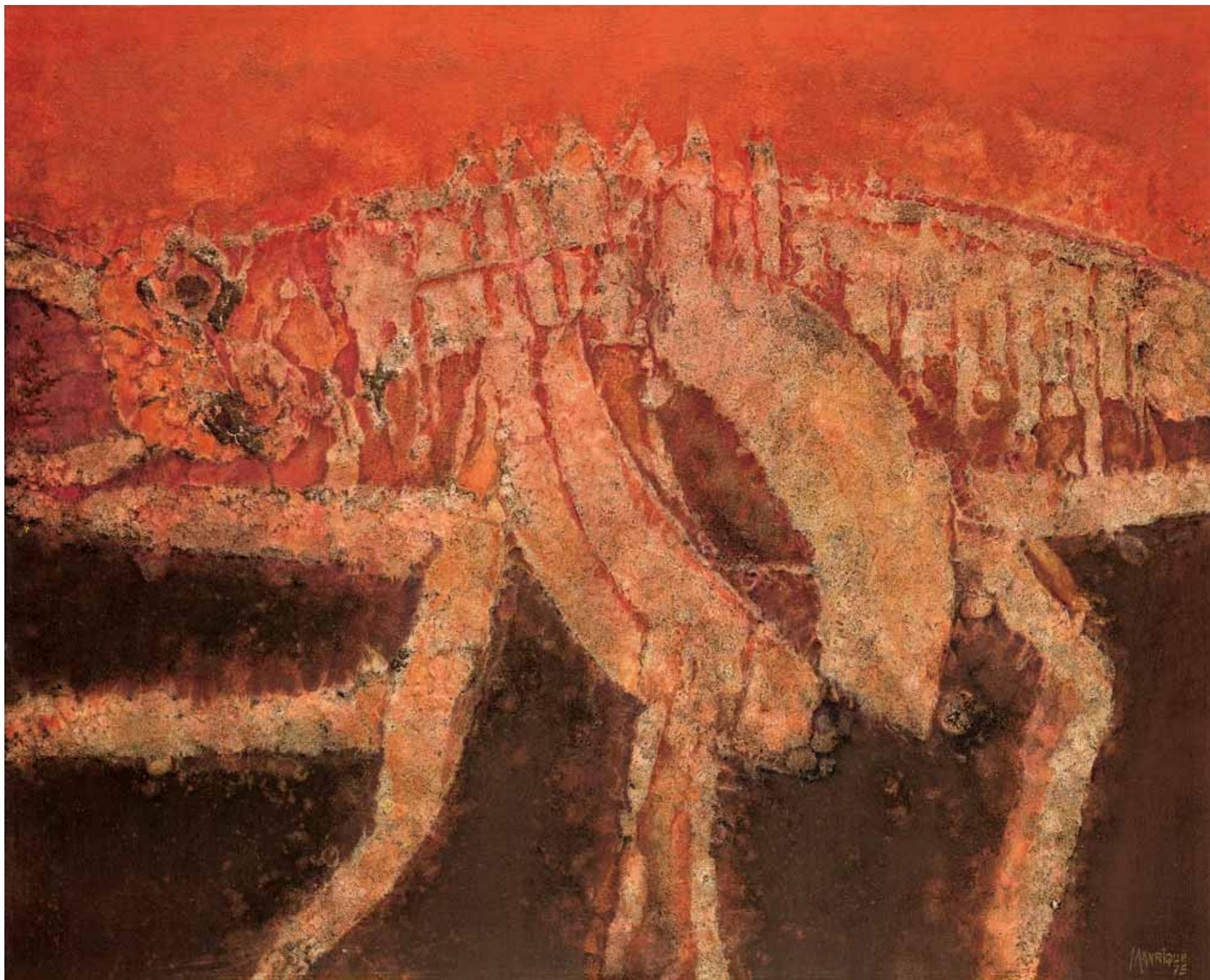
Fósil anfibio
1975

Técnica mixta/lienzo
165 x 200 cm
Colección Gobierno de Canarias



Coxis enterrado
1975

Técnica mixta/lienzo
165 x 200 cm
Colección Fundación César Manrique



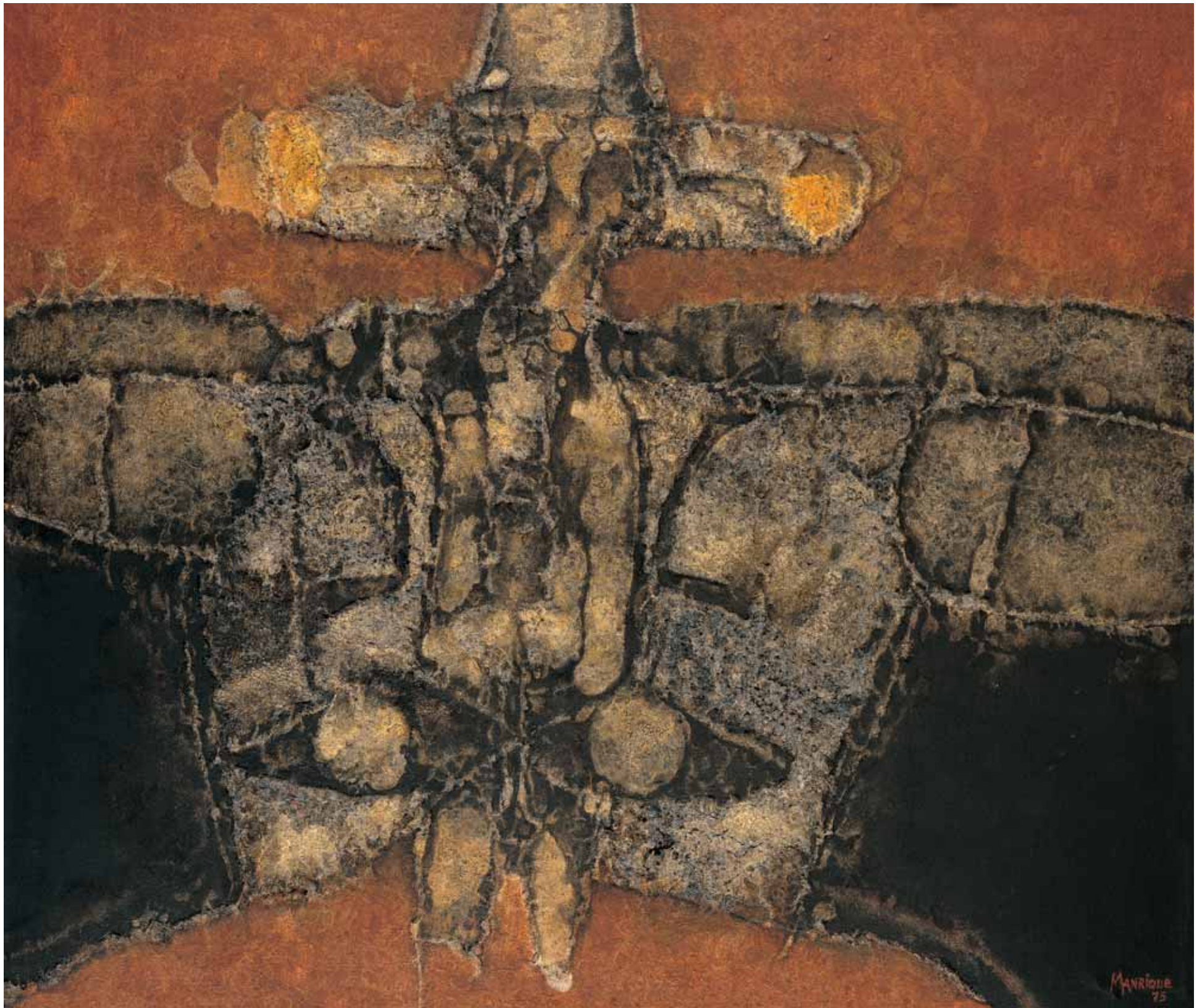
Braquiuro
1975

Técnica mixta/lienzo
80 x 100 cm
Colección Elvira González, Madrid



Atrapados en cenizas negras
1975

Técnica mixta/lienzo
100 x 85 cm
Colección particular, Huesca



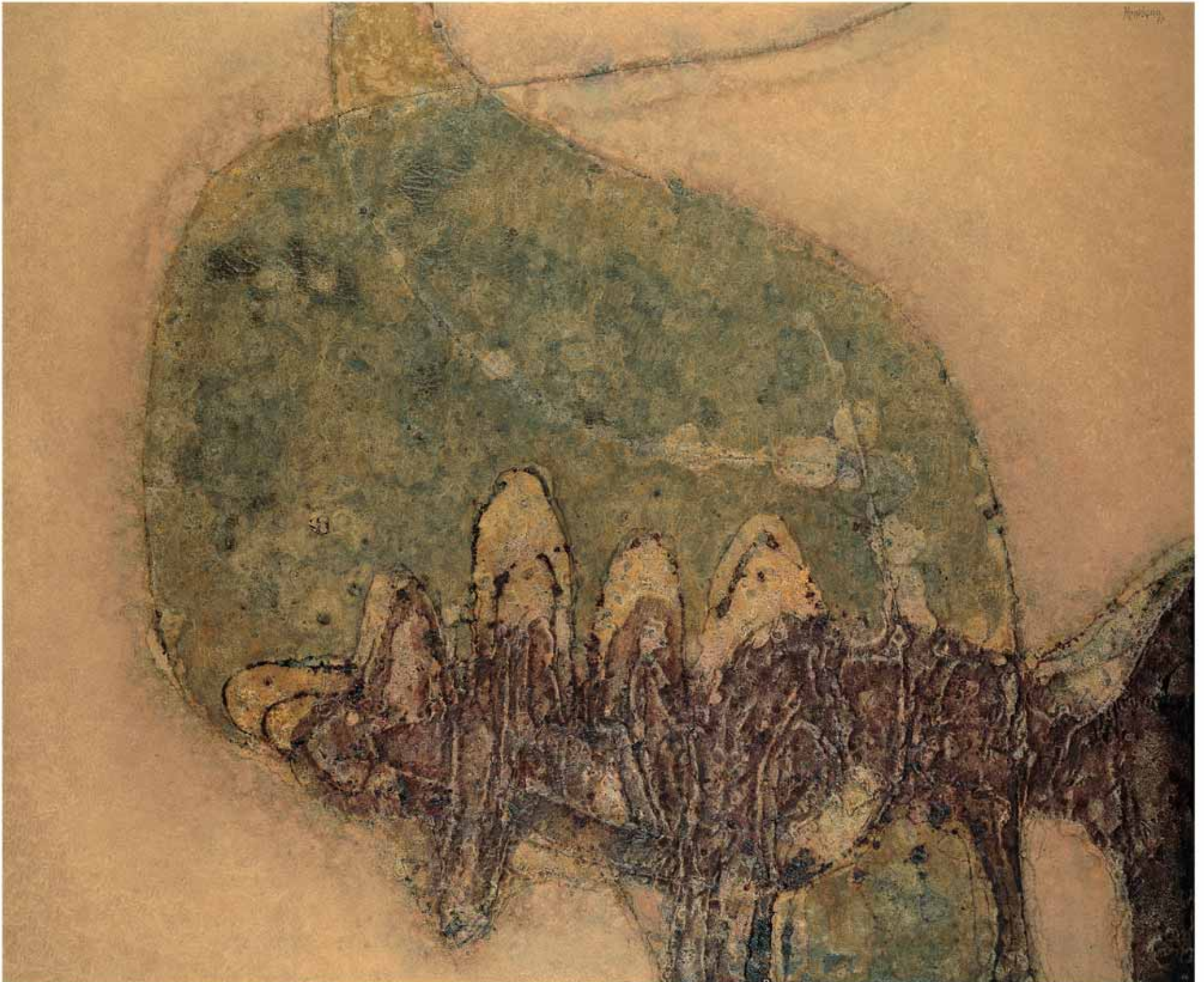
Torso posible
1975

Técnica mixta/lienzo
85 x 100 cm
Colección particular, Gran Canaria



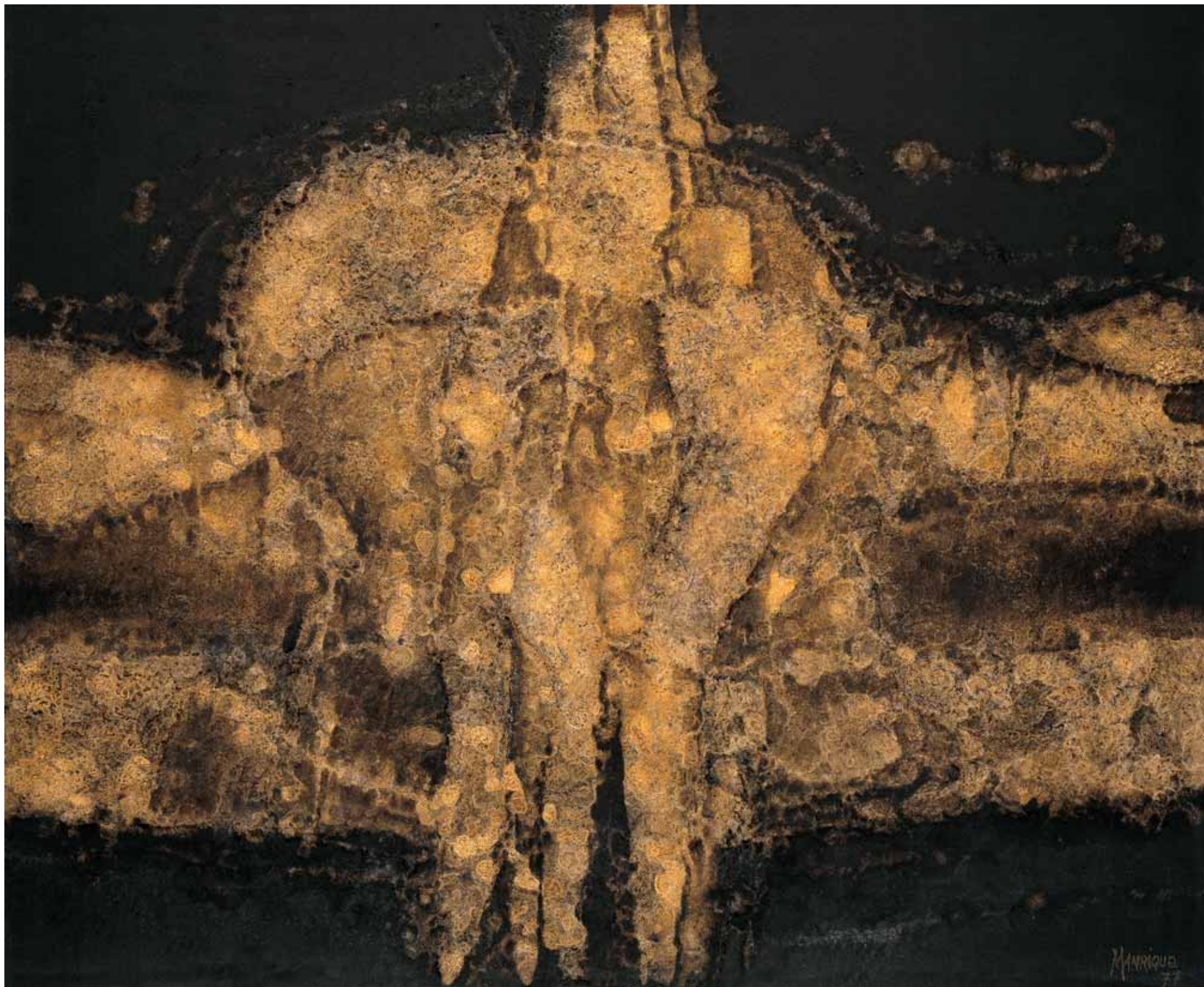
Solo en arena negra
1976

Técnica mixta/lienzo
200 x 165 cm
Colección particular, Huesca



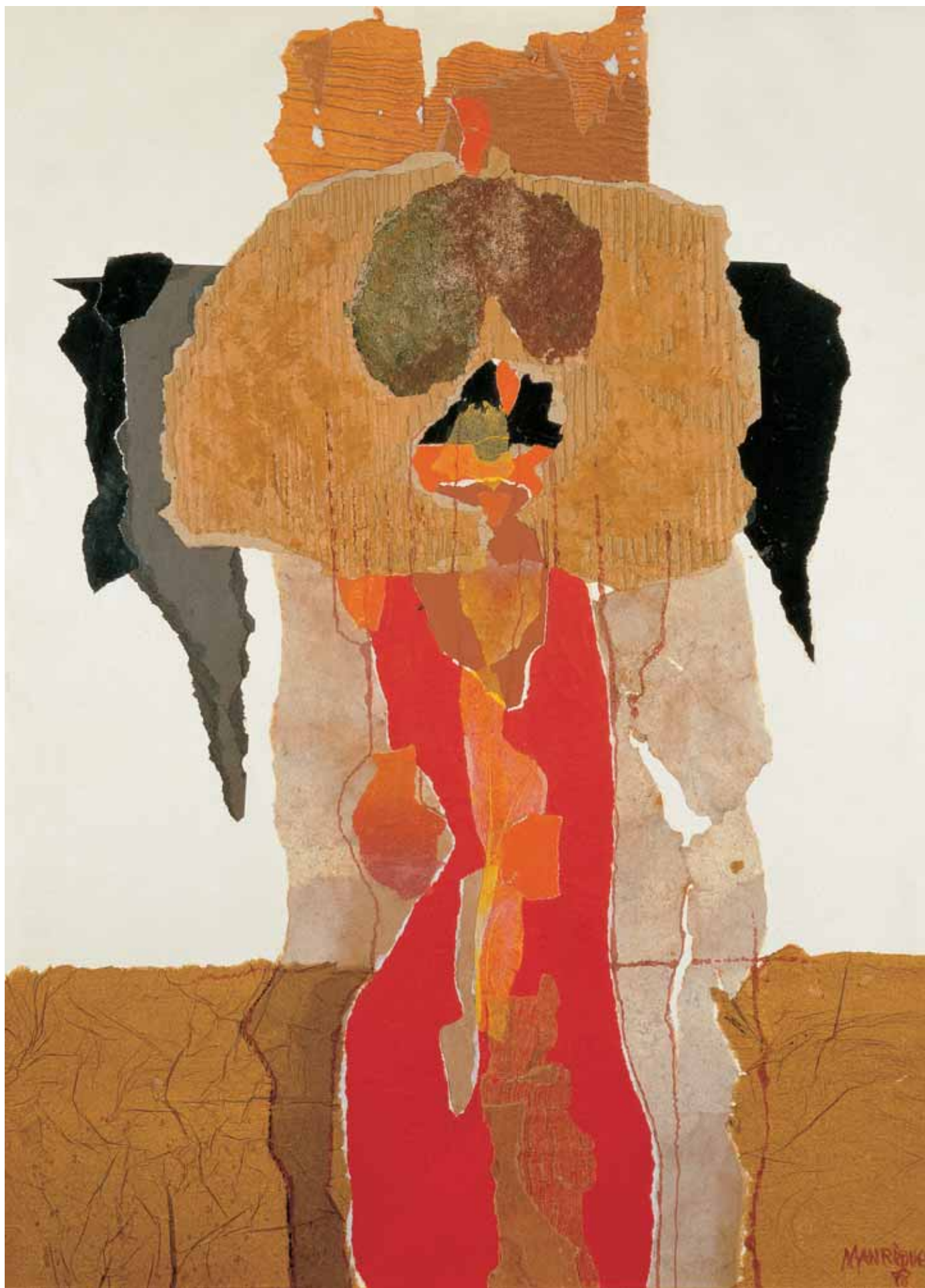
Ignoto
1977

Técnica mixta/lienzo
135 x 165 cm
Colección Fundación César Manrique



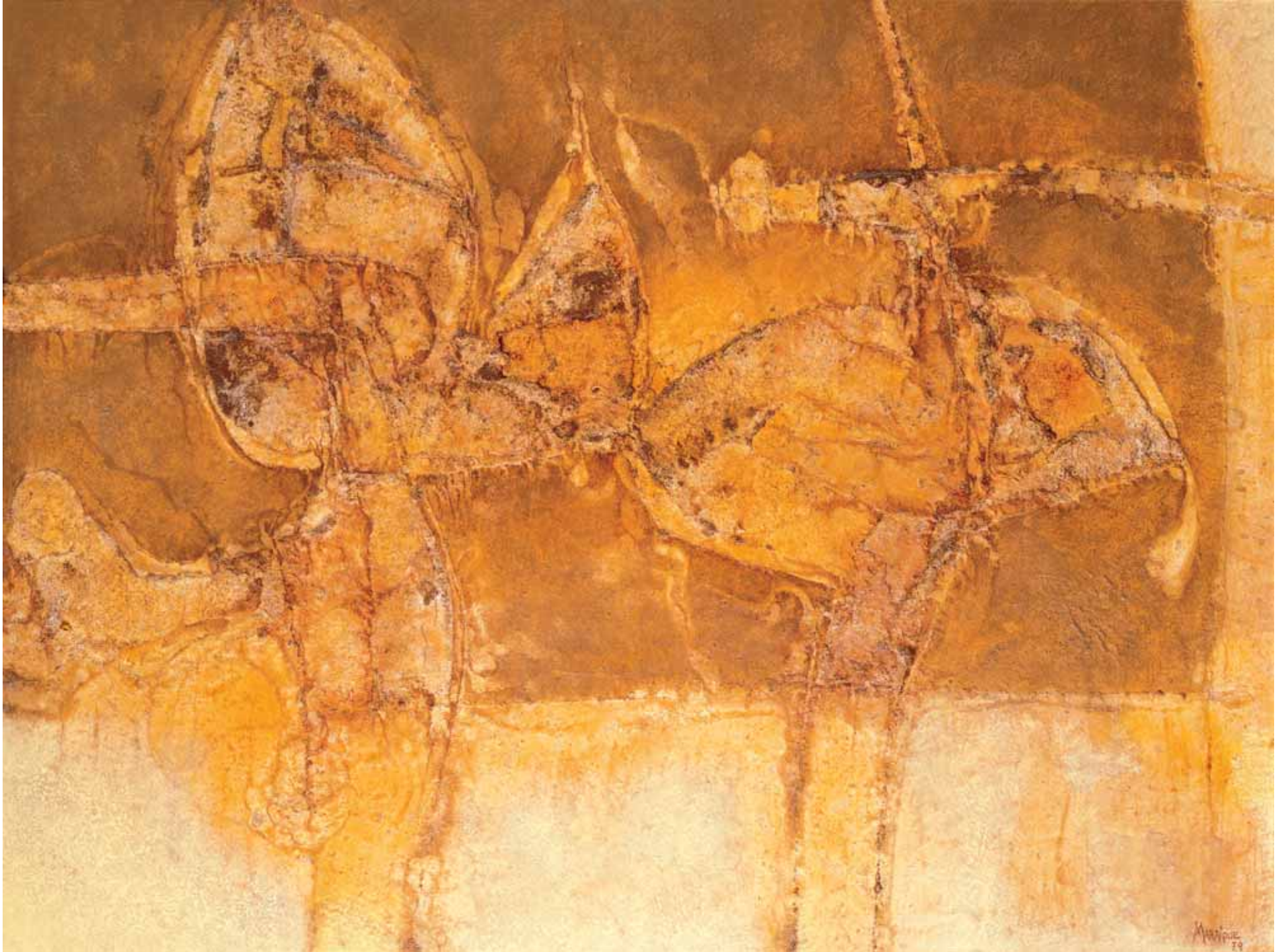
Reflejo
1977

Técnica mixta/lienzo
81 x 100 cm
Colección particular, Gran Canaria



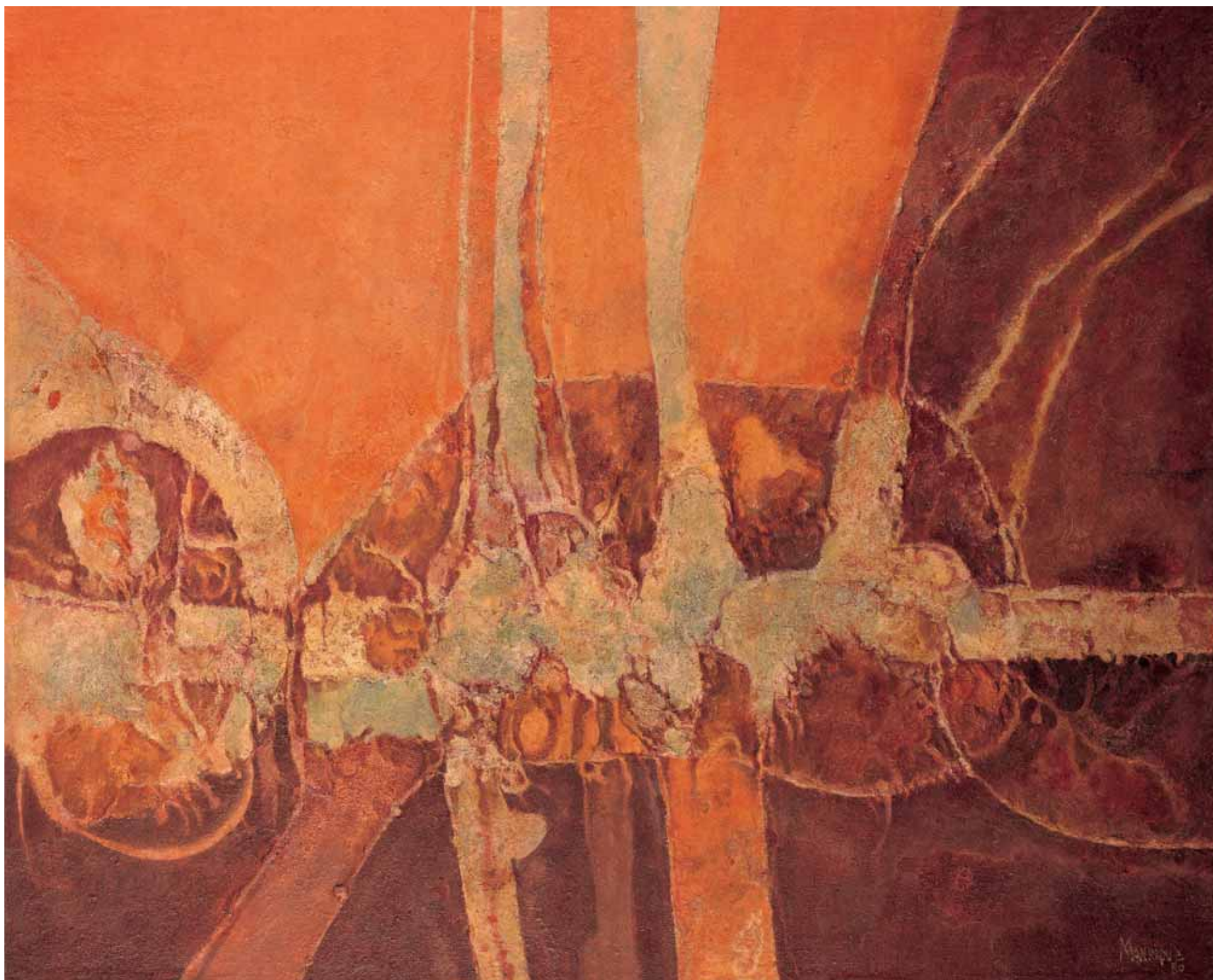
Sin título
1978

Collage/papel
74 x 54 cm
Colección particular, Gran Canaria



Gaborro
1979

Técnica mixta/lienzo
98 x 130 cm
Colección particular, Las Palmas de Gran Canaria



Dumetorum
1980

Técnica mixta/lienzo
64 x 80 cm
Colección particular, Tenerife



Mojado
1980

Técnica mixta/lienzo
100 x 81 cm

Colección Testimoni, Obra Social de la Caixa de Pensiones



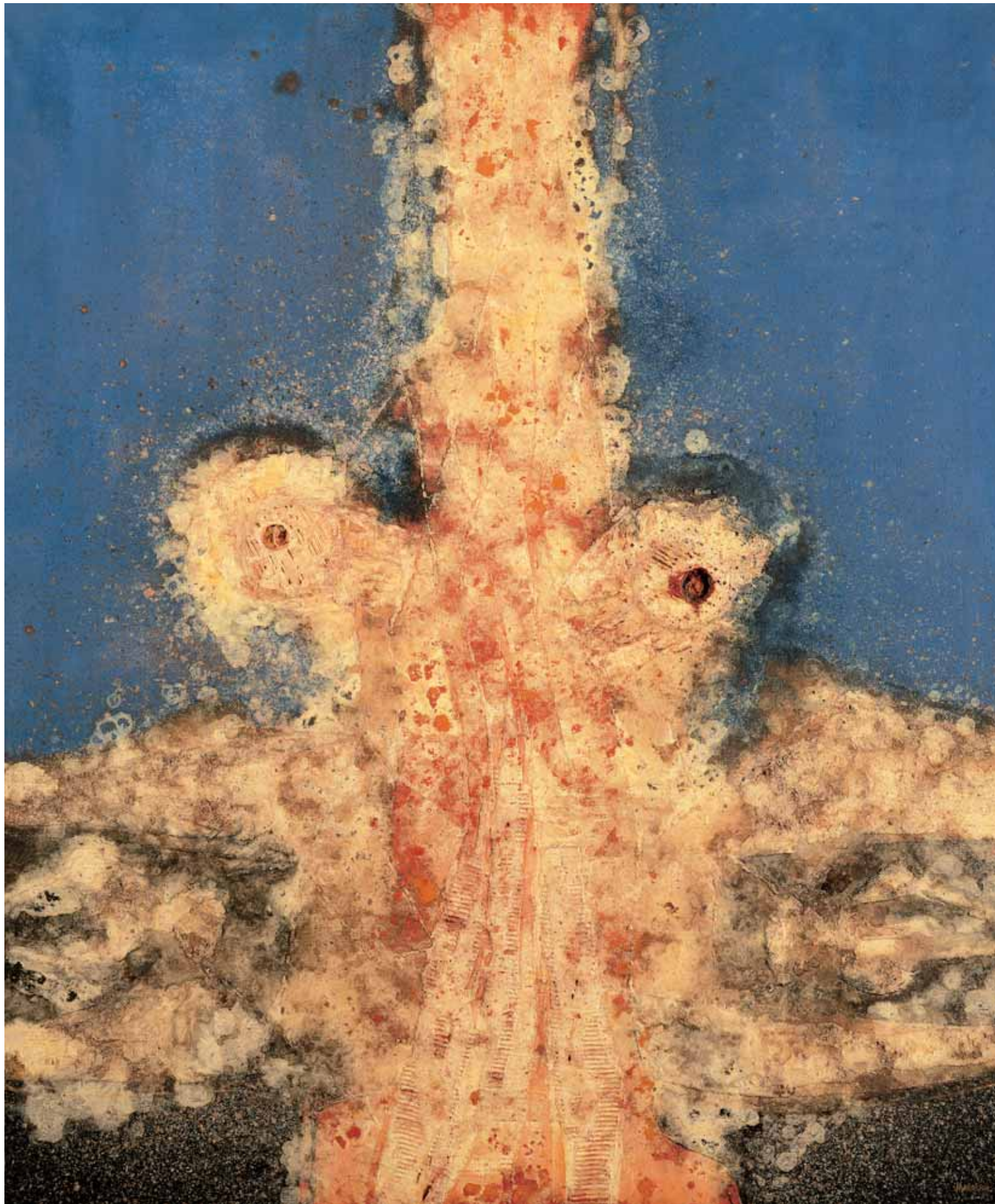
Barlovento
1980

Técnica mixta/lienzo
97 x 130 cm
Colección Caja Insular de Ahorros de Canarias



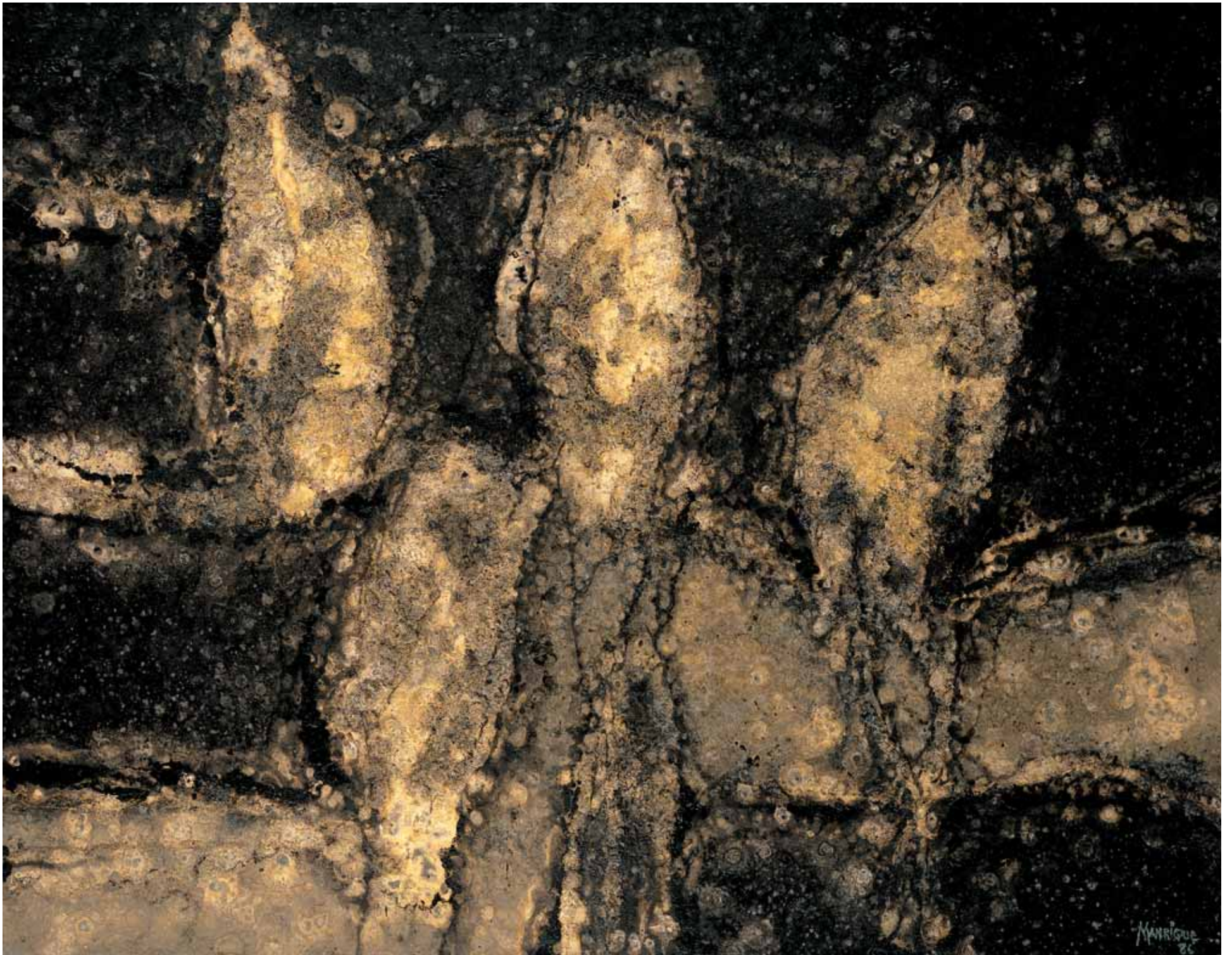
Charca seca
1982

Técnica mixta/lienzo
130 x 97 cm
Colección Fundación César Manrique



Explosión
1984

Técnica mixta/lienzo
200 x 165 cm
Colección Fundación Juan March



Densidad
1986

Técnica mixta/tabla
69,5 x 89 cm
Caja Insular de Ahorros de Canarias



Fósil n° 3
1987

Técnica mixta/lienzo
195 x 260 cm
Colección Ayuntamiento de Yaiza, Lanzarote



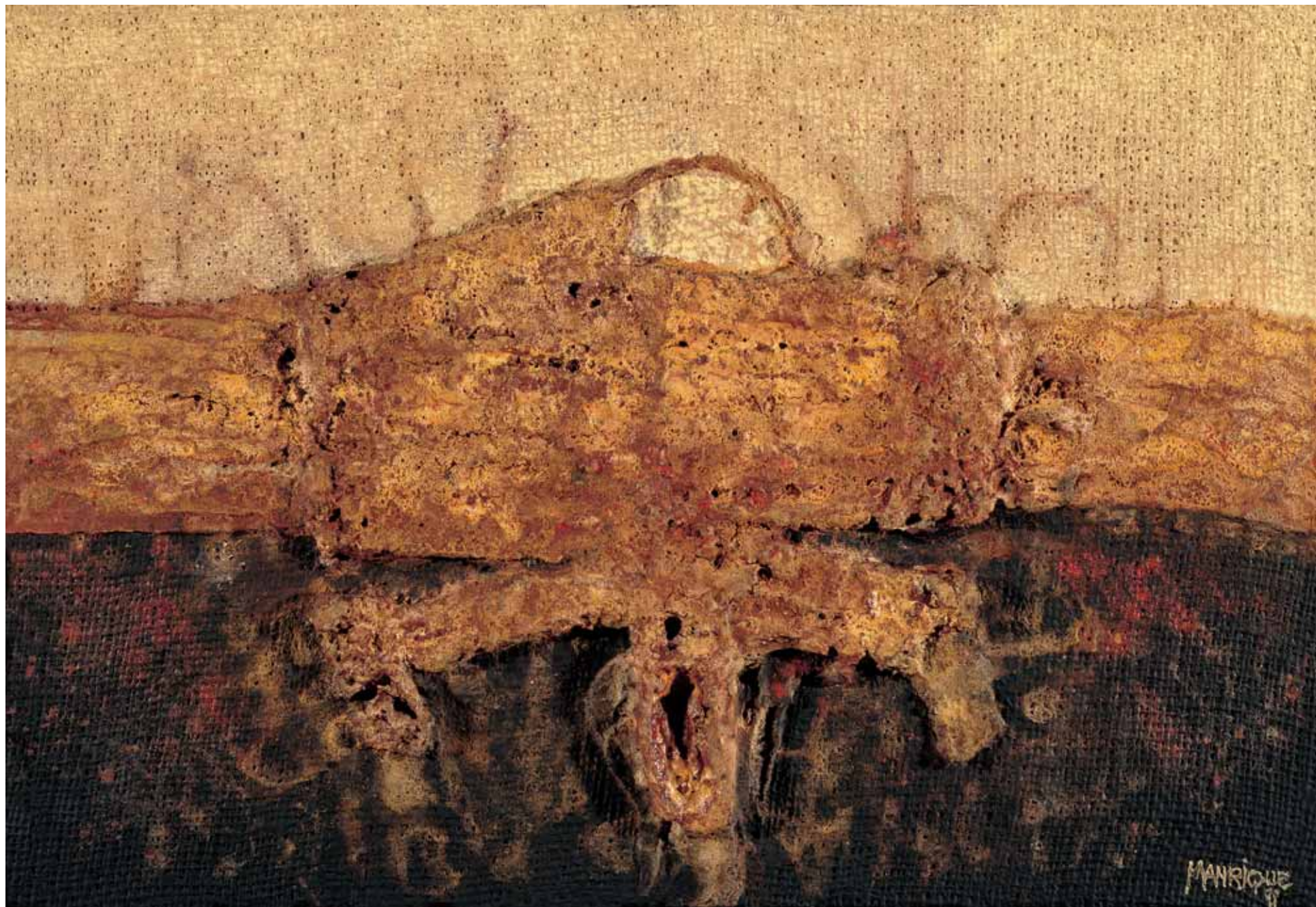
Fósil n° 5
1987

Técnica mixta/lienzo
200 x 167 cm
Colección Ayuntamiento de Yaiza, Lanzarote



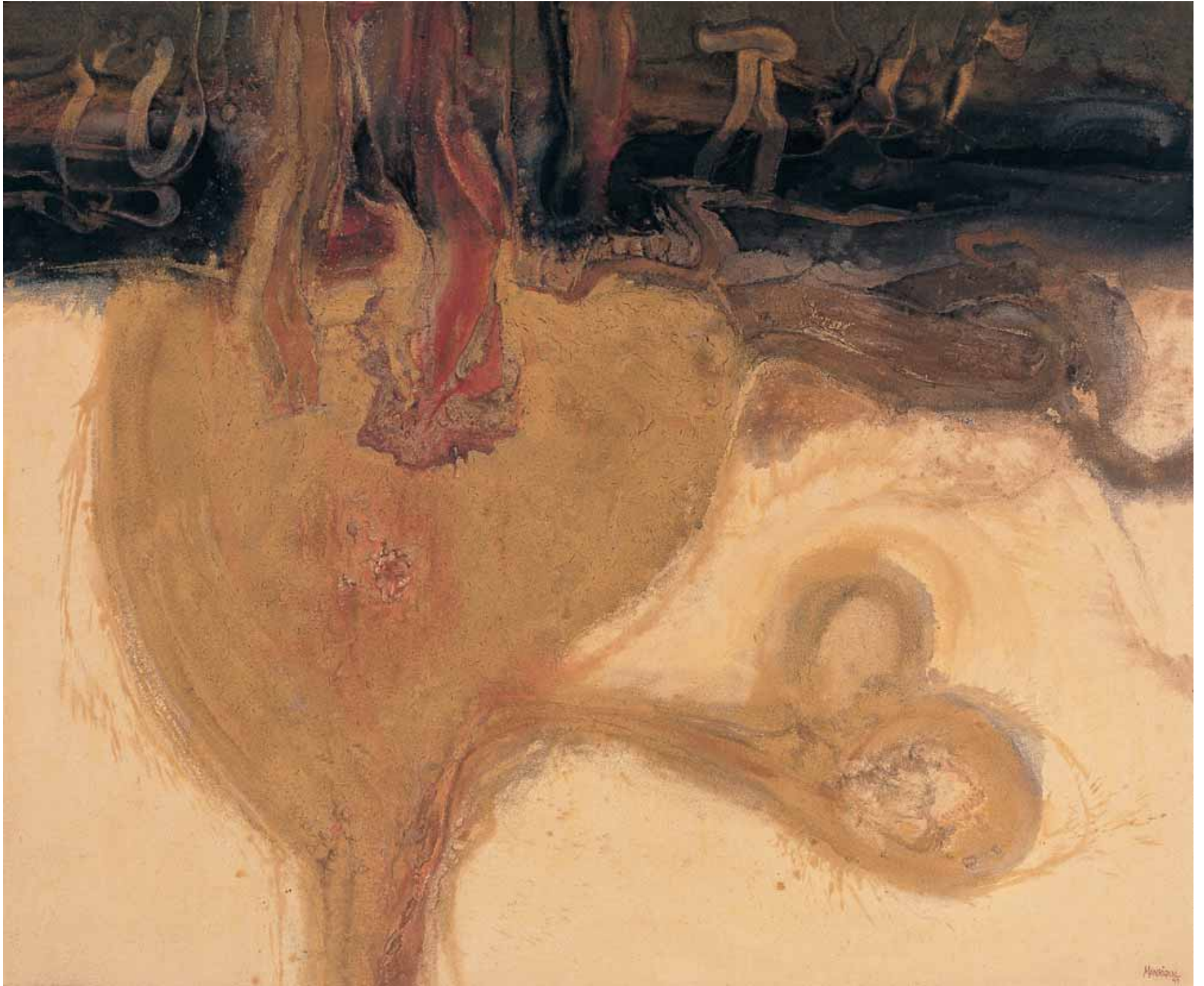
Voltizo
1990

Técnica mixta/lienzo
100 x 150 cm
Colección particular, La Gomera



Gastado
1991

Técnica mixta/tabla
50 x 34 cm
Colección particular, Barcelona



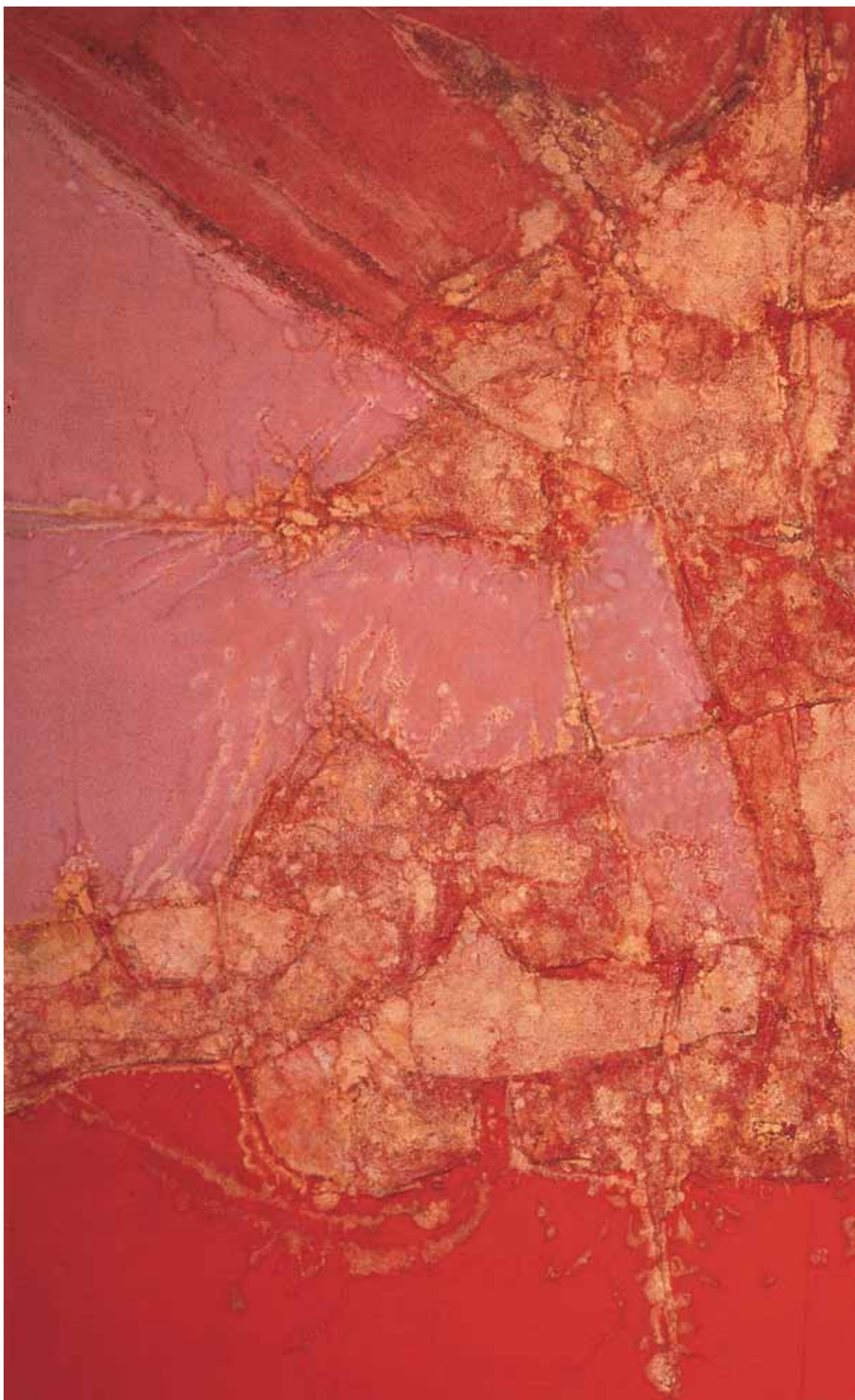
El jable
1991

Técnica mixta/arpillera
165 x 200 cm
Colección Fundación César Manrique



Muy lejos
1991

Técnica mixta/arpillera/lienzo
166 x 200 cm
Colección Fundación César Manrique



Calor de la Tierra
1992

Técnica mixta/arpillera/tabla
200 x 340 cm (díptico)
Colección Fundación César Manrique





Fondo
1991

Técnica mixta/arpillera
195 x 130 cm
Colección Fundación César Manrique